



オンラインセミナー

インターネットをご使用いただける環境でしたら
パソコンやタブレットを使用して、ご自宅や職場から
ご参加いただけます！



NobelGuide® Planning 教室

実症例を用いた治療計画のディスカッションを通じ、長期予後を獲得するために必要とされるノウハウを習得する勉強会です。講師の指導を含め、様々な意見から検査・診断・治療計画の検討を重ねることができます。マイクロソフト「Teams」を使用したオンラインセミナーですので、安心してご参加いただけます。

対 象

DTX Studio インプラント・ソフトウェア ユーザー
またはソフトウェアを使ったプランニングに興味がある方

日 時

2021年9月8日(水) 19:00~20:30

定 員

20名様 ※お申込み締め切り日:2021年9月1日(水)

参加費

5,000円(税込)/1名様

※事前のお振込みをお願いしております。
詳細はお申込み後にご案内いたします。

※FAXまたはウェブサイトよりお申込みください。

講 師



木津 康博

1993年 東京歯科大学 卒業
1997年 東京歯科大学大学院歯学研究科 修了(歯科博士授与)
1997-2007年
東京歯科大学オーラルメディスン・口腔外科学講座
2002-2003年
Clinical, Research Fellow Craniofacial Osseointegration
and Maxillofacial Prosthetic Rehabilitation Unit(COMPRU),
University of Alberta, CANADA.
2004-2007年
東京歯科大学市川総合病院 歯科・口腔外科 医局長
2008年 医)木津歯科 開設
2012年 オーラル&マキシロフェイシャル ケアクリニック横浜
(OMFC)開設

医療法人社団木津歯科 理事長
東京歯科大学 口腔腫瘍外科学講座/口腔インプラント学講座
臨床准教授
日本顎顔面インプラント学会 専門医・指導医
日本再生医療学会 再生医療認定医 他

備 考

DTX Studio インプラントの症例プランニングデータをお持ちの先生は、
9/3(金)迄にプランニングデータを担当営業へお渡しください。
セミナー内にてディスカッションを行っていきます。(症例数が多い場合は
お断りさせて頂く場合がございます。)

参加申込書

DTX Studio インプラント・ソフトウェア ユーザーですか はい いいえ

DTX Studio インプラントの症例プランニングデータをご提示になりますか (締め切り:9/3) はい いいえ

お名前 ローマ字名

医院名

医院住所 〒

電話番号 - - FAX番号 - -

E-mail (必須): ※お間違いのないようにご記載ください。

ご出身校/ご卒業期 / 年卒業

ご提供いただいた情報は、目的以外の用途に使用いたしません。また漏洩のないように取扱いには厳重に注意いたします。

お申込みFAX No : 03-6408-4172

ウェブサイト : www.nobelbiocare.com [コース・セミナー検索] ページより
お申込みください。右記QRコードよりアクセスできます。

お申込みページ
アクセス



正確なCTデータを全ての症例に

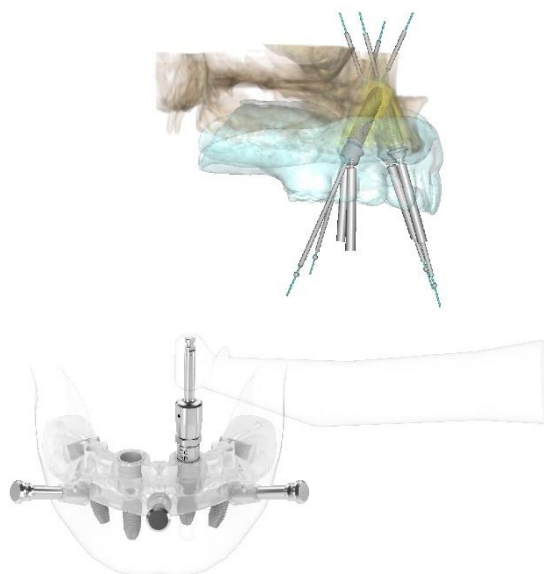
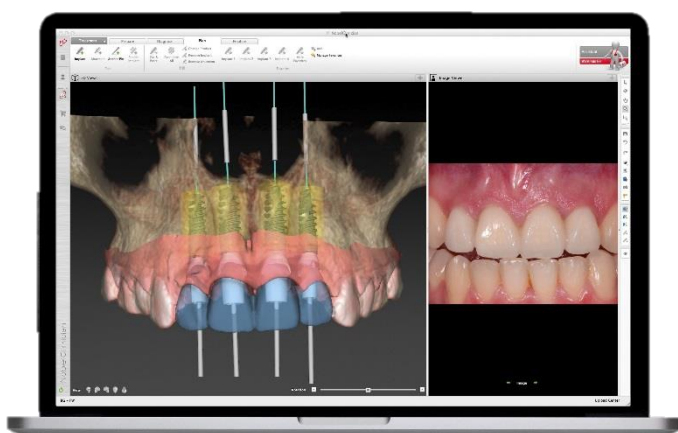
NobelGuide® Planning 教室のご案内

優れた治療計画で予知性の高い臨床を

インプラント治療における正確で低侵襲な治療法は、患者ニーズに応えると共に安心・安全な治療を行う上で非常に重要なポイントとなります。

NobelGuide® Planning 教室では、講師/参加者 全員で外科・補綴・リスク回避といった様々な観点で検討・議論を重ねる事で、インプラント治療計画のポイントを習得いただけます。

DTX Studio™ インプラント・ソフトウェアを介すことで、検査・診断・治療計画を可視化し共有できることが実践的で かつ有効なディスカッションを可能にしています。



NobelGuide はCTデータを利用したコンピューター上の治療シミュレーションからインプラント埋入までの一連のインプラント治療をより安全で正確にサポートします。

NobelGuide® Planning 教室の特徴

- DTX Studio™ インプラント・ソフトウェアを使用して、プランニングを経験
- インプラント埋入位置・手術計画を講師の先生や参加者の先生と一緒に検討し、ディスカッションを通じてインプラントの治療計画のポイントを習得
- DTX Studio™ インプラント・ソフトウェアをお持ちでなくても参加頂けます

共催：ノーベル・バイオケア・ジャパン株式会社
〒140-0001 東京都品川区北品川4-7-35 御殿山トラストタワー13F

【お問合せ先】営業部 田口：090-1428-7388

www.nobelbiocare.com/jp/ja

 **Nobel
Biocare™**